



METTONS NOS ÉNERGIES

EN COMMUN

4 AVRIL 2022

#1 | ENJEUX  
ET PERSPECTIVES

LE TERRITOIRE  
À LA LOUPE | #2

#3 | ET MAINTENANT,  
ON FAIT QUOI ?

LES PROCHAINES  
ÉTAPES | #4

#1

**LE PCAET,  
ENJEUX ET  
PERSPECTIVES**

# LE CONTEXTE : des objectifs et un cadre

La France fixe le cadre réglementaire



Se donne un objectif ambitieux à horizon 2050 : **la neutralité carbone** et à horizon 2030

**-40 %**  
d'émissions de GES  
(par rapport à 1990)

**-20 %**  
de consommation énergétique  
finale (par rapport à 2012)

**32 %**  
d'énergies renouvelables  
dans la consommation finale

# LE CONTEXTE territorial

## À l'échelle de la Région Bretagne

Le SRADDET  
(Schéma régional d'aménagement,  
de développement durable  
et d'égalité des territoires)

## À l'échelle de Pays Ouest Cornouaille Odet (CRTE)

Le Contrat de relance et de transition écologique

depuis **octobre 2021**  
pour **5 ans**  
(2021 > 2026)

**3 orientations stratégiques :**  
transition écologique,  
transition énergétique  
et transition économique

## À l'échelle du Pays Fouesnantais

Le PCAET

UN CADRE, DES MOYENS FINANCIERS ET UNE VOLONTÉ :  
AGIR FACE AU DÉRÈGLEMENT CLIMATIQUE

# LE PCAET, c'est quoi ?

**PCAET =**  
PLAN CLIMAT  
AIR ÉNERGIE  
TERRITORIAL



C'est un projet territorial de développement  
**durable, stratégique** et **opérationnel**.

Il prend en compte l'ensemble de la problématique  
climat-air-énergie avec **cinq grands objectifs** :



La réduction  
des émissions  
de gaz à effet  
de serre (GES)



L'adaptation  
au changement  
climatique



La sobriété  
énergétique



Le  
développement  
des énergies  
renouvelables



La qualité  
de l'air

# LE PCAET, pourquoi ?



Pour apporter des réponses  
locales et factuelles au dérèglement climatique.



1

ATTÉNUER

▼  
Limiter les causes  
du dérèglement climatique

Deux défis

2

ADAPTER  
le territoire

▼  
Anticiper les conséquences et impacts locaux  
du changement climatique

# COMMENT ATTÉNUER le dérèglement climatique ?

En agissant sur...

Les  
consommations  
énergétiques



Les énergies  
renouvelables



Le transport, les mobilités



La biodiversité  
et l'occupation des sols

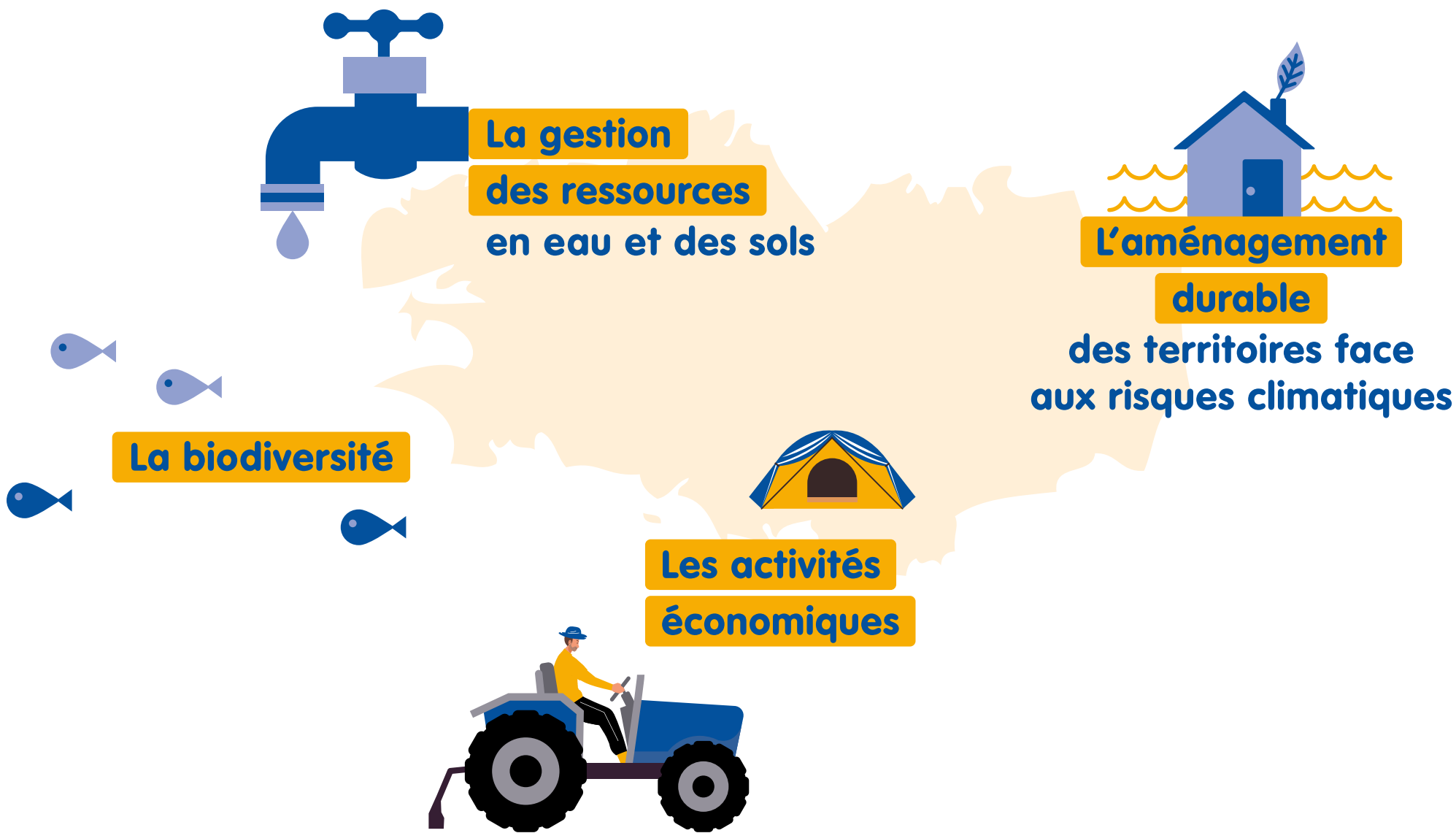


Les activités  
économiques à  
l'origine d'émissions  
de GES





# QUELS LEVIERS POUR ADAPTER le territoire ?



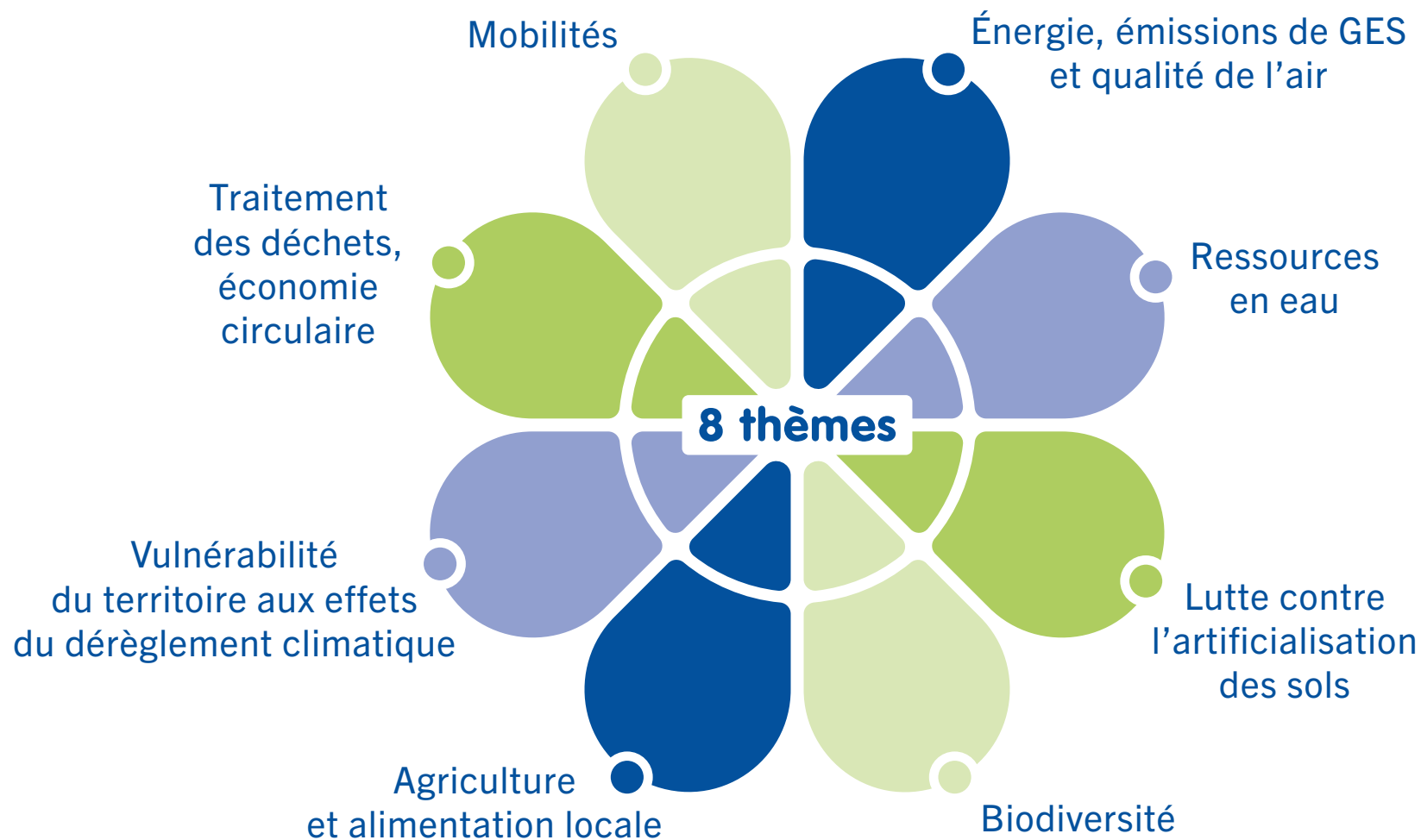
#2

**LE TERRITOIRE  
À LA LOUPE**

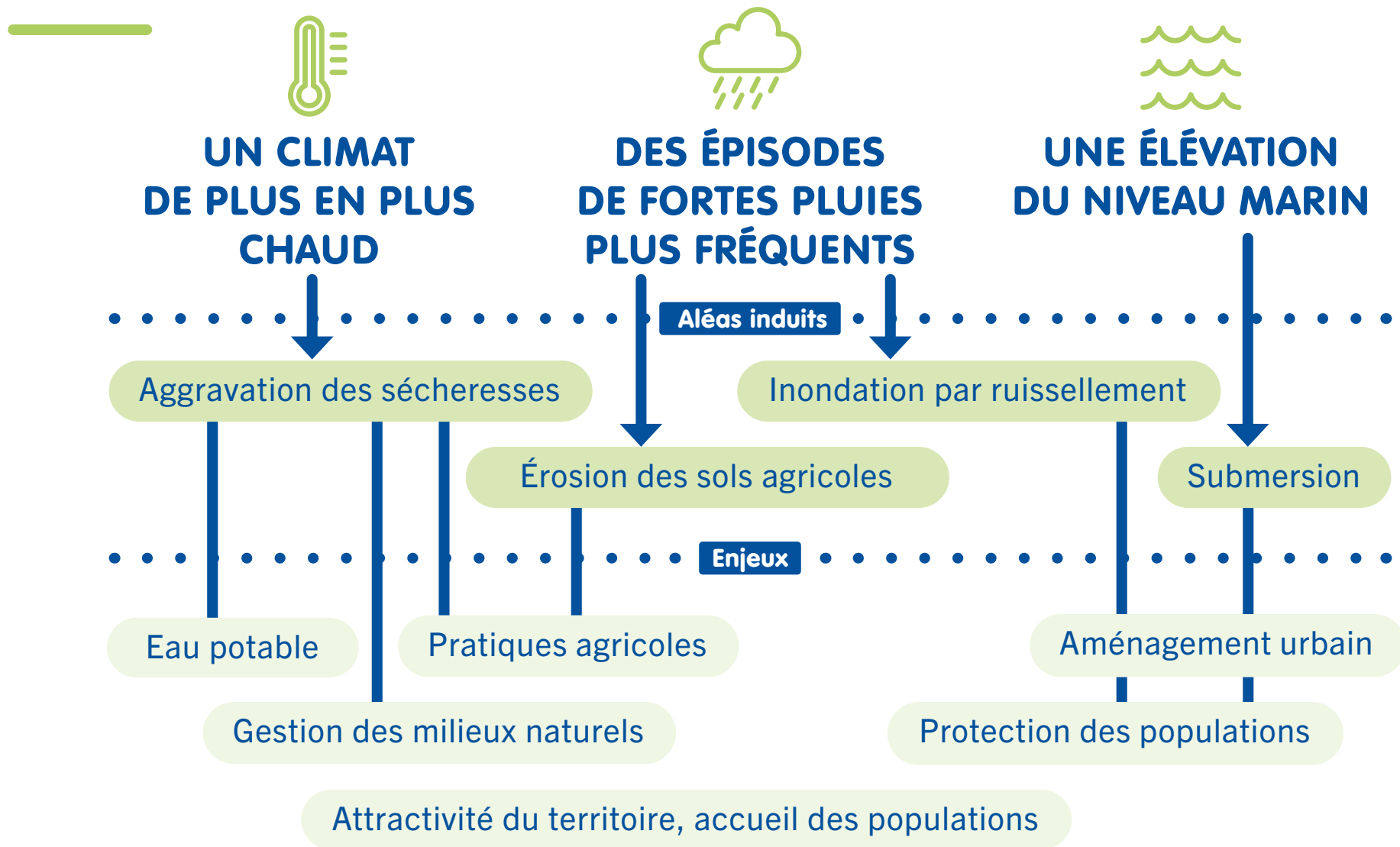
# UN DIAGNOSTIC territorial

## Phase 1 de l'élaboration du PCAET

Étude réalisée par Artelia de mars à décembre 2021  
Un rapport élargi aux thématiques CRTE



# ÉVOLUTION DU CLIMAT : impacts à horizon 2100



# LE PROFIL ÉNERGÉTIQUE du Pays Fouesnantais

  
**588 GWh de consommation énergétique en 2018**

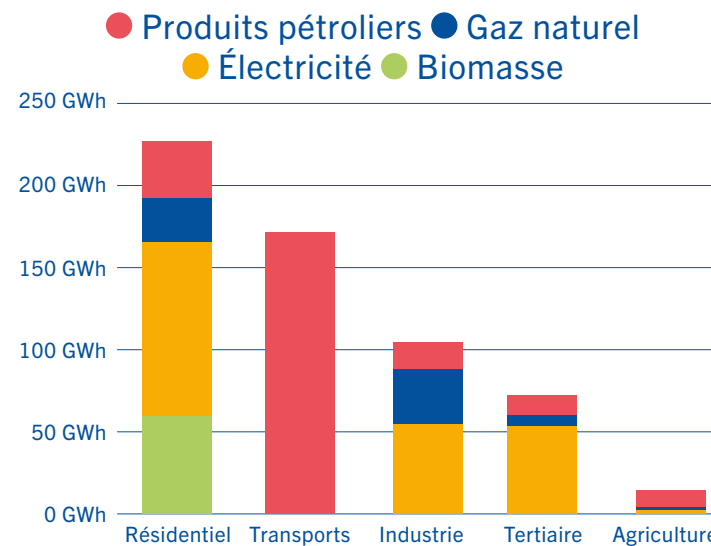
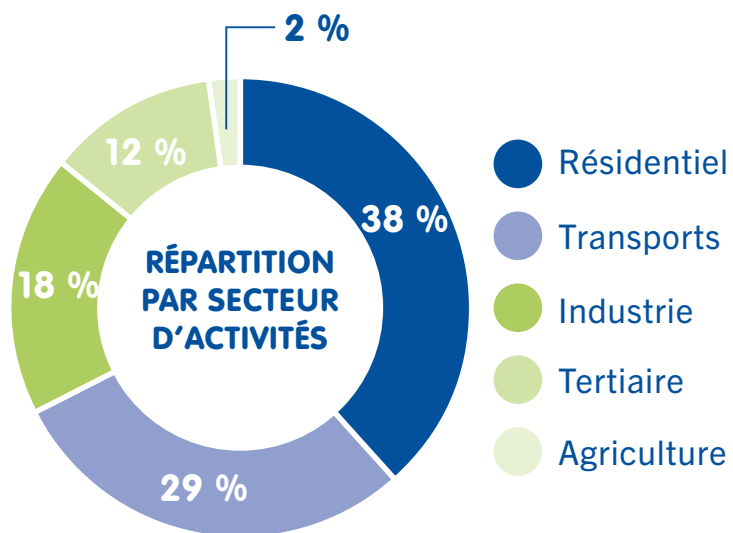
=

**24 MWh en 2010**

**par habitant**

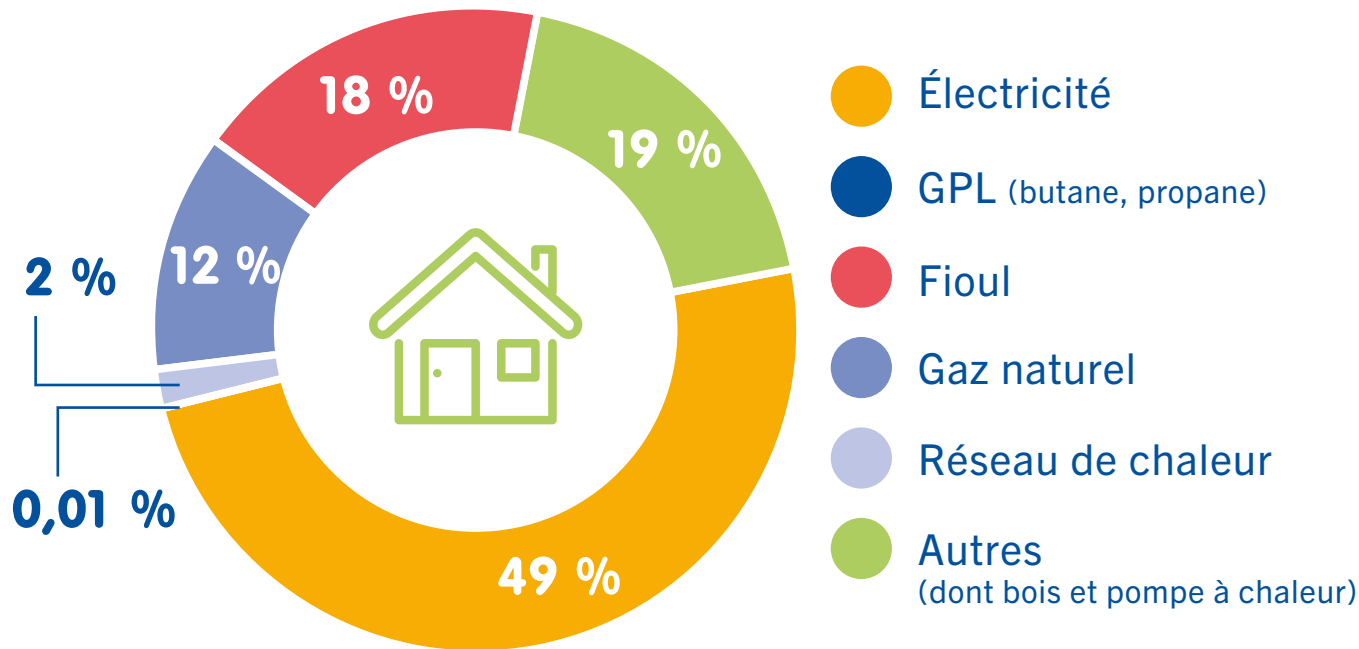
  
**24,5 MWh en Bretagne**

**20,7 MWh en 2018**



# LE PROFIL ÉNERGÉTIQUE du Pays Fouesnantais

## Zoom sur le secteur résidentiel (maisons en résidence principale)



**20 167 logements**,  
dont 13 061 résidences  
principales  
(= près des 2/3  
des logements)  
*chiffres 2017*

**86 %** des résidences  
principales sont  
des **maisons**

► Seulement un peu  
plus de 20 %  
construites avant  
1970 (première  
réglementation  
thermique, en 1974)

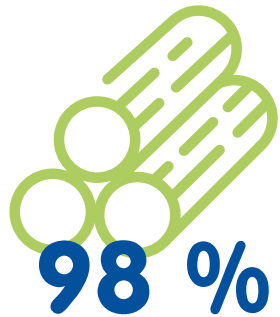
**81 %** des maisons  
en résidence principale  
sont **chauffées**  
**à partir d'une énergie**  
**fossile** (près de 50 %  
en électricité)

# LE PROFIL ÉNERGÉTIQUE du Pays Fouesnantais

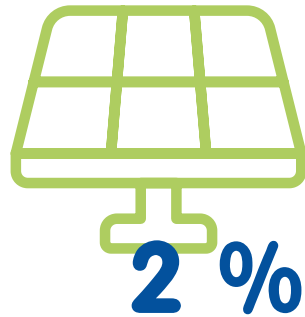
## La production d'énergie

**44 GWh de production  
d'énergie en 2019**, soit 1,6 MWh/habitant

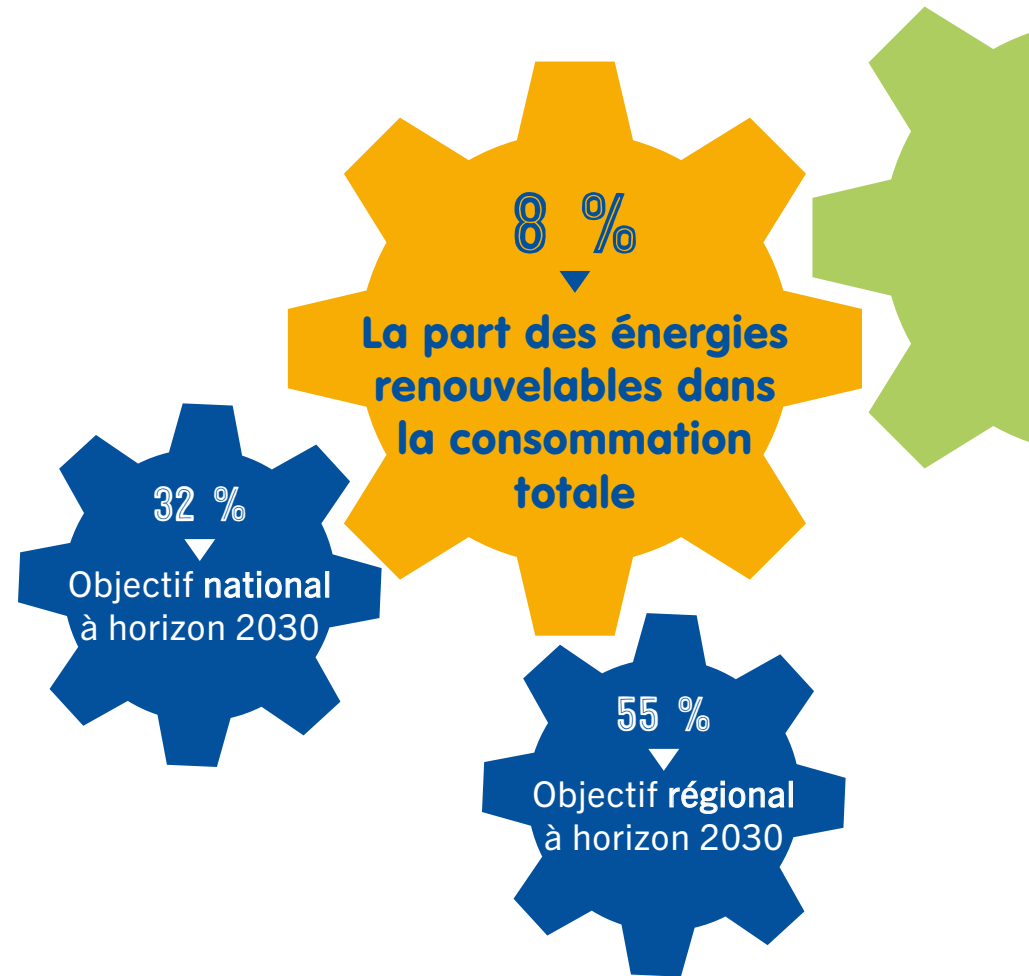
100 % de la production locale  
est renouvelable



Bois énergie  
domestique



Solaire  
photovoltaïque



# LA QUALITÉ de l'air

Le suivi de la qualité de l'air est assuré par **Airbreizh** en Bretagne. C'est l'une des **19 associations de surveillance** de la qualité de l'air en France, **agrées par le ministère de l'Environnement**.



Pas de station de mesures propres de la qualité de l'air sur le territoire intercommunal.

Les stations les plus proches sont celles de Quimper Bretagne Occidentale.



L'air est plutôt de bonne qualité, avec une tendance à l'amélioration

► Baisse des concentrations moyennes de NO<sub>2</sub> et PM<sub>10</sub>



# L'EMPREINTE carbone

---

L'EMPREINTE CARBONE  
EST UN INDICATEUR  
QUI PERMET DE MESURER  
LA QUANTITÉ DE GAZ À  
EFFET DE SERRE RELÂCHÉE  
DANS L'ATMOSPHÈRE  
PAR UNE ACTIVITÉ,  
UNE PERSONNE  
OU UN TERRITOIRE.

**La séquestration  
des gaz à effet  
de serre  
sur le territoire**

(les arbres, les plantes)

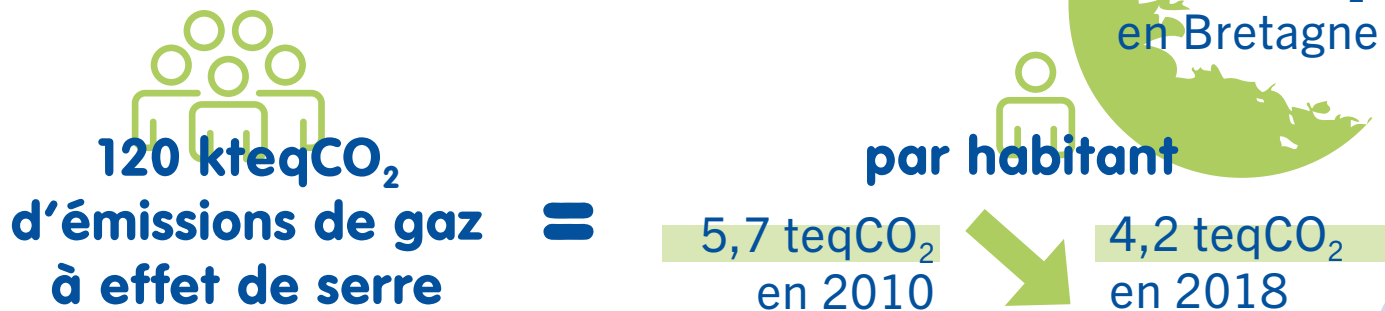
**Les émissions  
de gaz à effet  
de serre**

(voiture, maison,  
usine...)

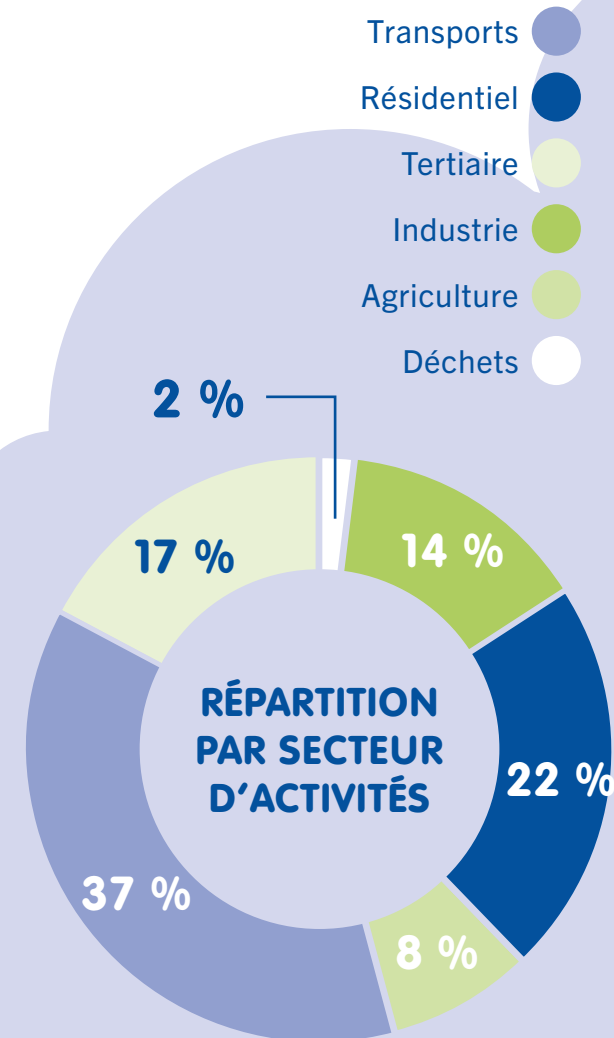


# L'EMPREINTE CARBONE du Pays Fouesnantais

## Les émissions de Gaz à Effet de Serre



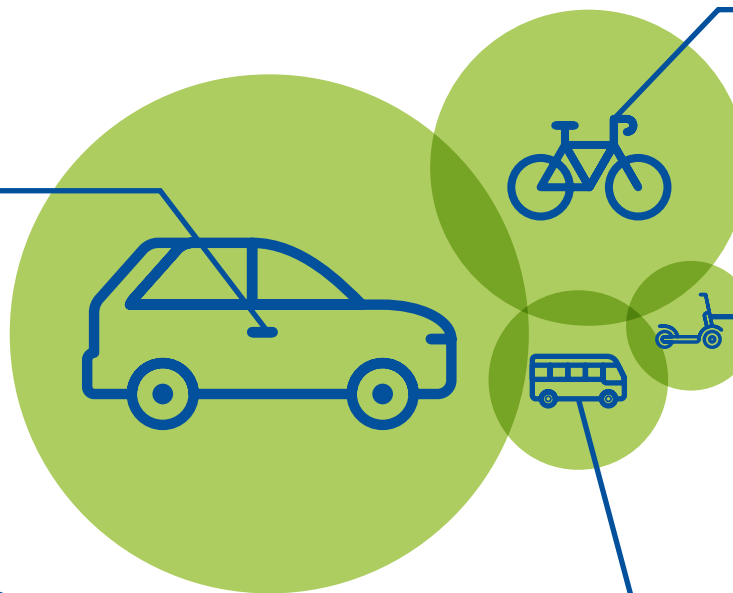
Le transport,  
principal émetteur de gaz  
à effet de serre



# L'EMPREINTE CARBONE du Pays Fouesnantais

## Les mobilités

75 %  
voiture



18 %  
modes actifs

3 %  
autres

4 %  
transports  
en commun

## Le territoire s'équipe et aménage

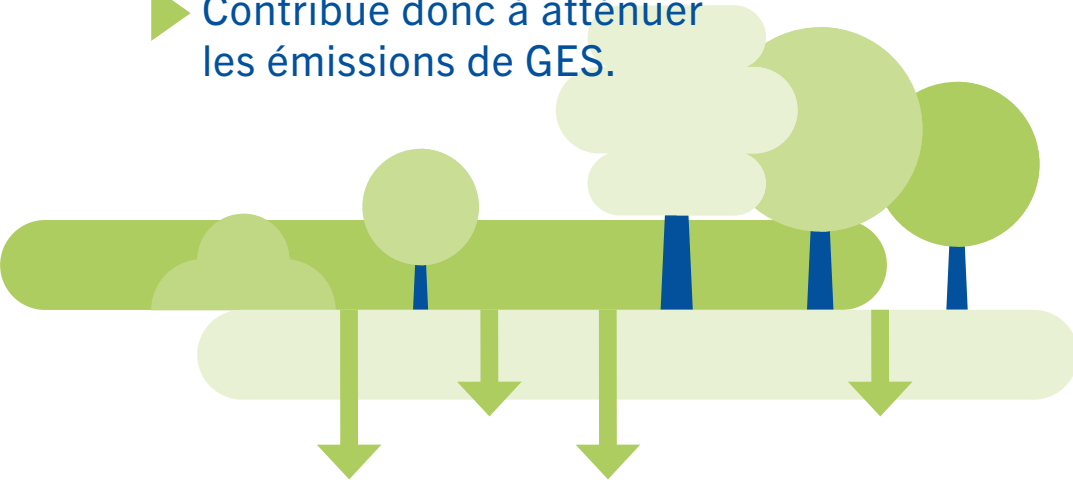
- ▶ 110 km de **pistes** cyclables
- ▶ 3 aires de **covoiturage**
- ▶ 230 km de **sentiers** de randonnée

# L'EMPREINTE CARBONE du Pays Fouesnantais

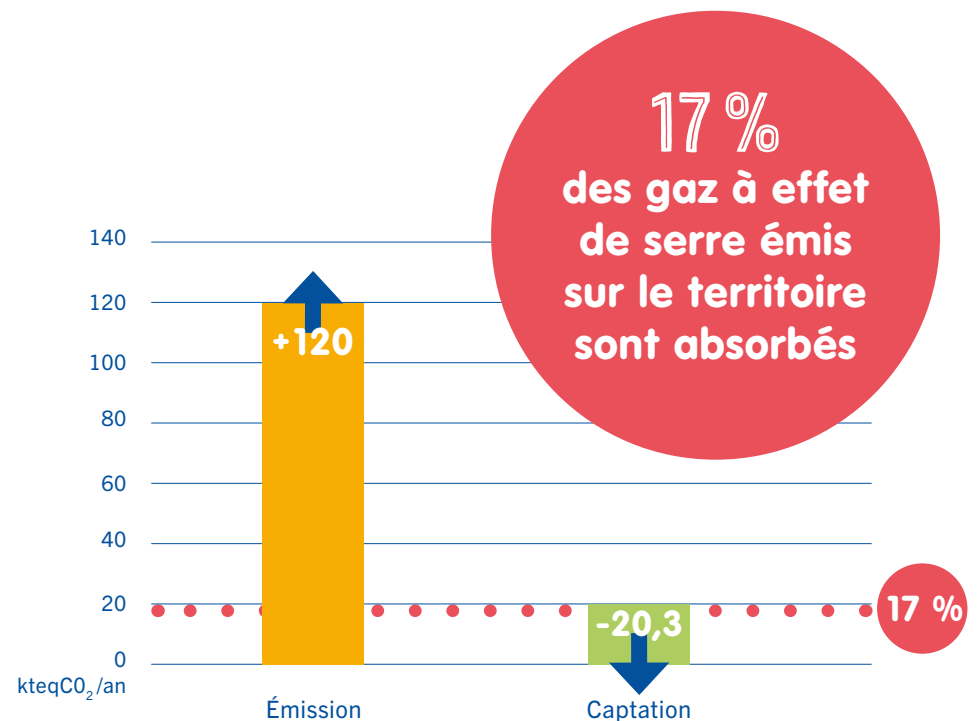
## La séquestration carbone

= La capacité du sol et des plantes à stocker naturellement le CO<sub>2</sub> présent dans l'atmosphère.

► Contribue donc à atténuer les émissions de GES.



**20,3 kteqCO<sub>2</sub> sont absorbés  
sur le territoire**



# EN RÉSUMÉ

## Le profil climat-air-énergie du territoire



Une forte exposition aux **risques d'inondations** et aux épisodes de **sécheresse**



Un **air de bonne qualité**



Une grande **dépendance énergétique**



Une **séquestration actuellement limitée** des gaz à effet de serre



Une **prépondérance de la voiture** dans les modes de déplacement

#3

**ET MAINTENANT,  
ON FAIT QUOI ?**

On se mobilise  
autour de  
trois enjeux  
majeurs et  
on s'organise

# TROIS ENJEUX majeurs

---

ENJEU

1



S'ADAPTER  
AU CLIMAT  
DE DEMAIN

ENJEU

2



ATTÉNUER  
NOTRE EMPREINTE  
CARBONE ET  
ACCOMPAGNER  
LOCALEMENT  
LA TRANSITION  
ÉNERGÉTIQUE

ENJEU

3



ATTÉNUER  
LA POLLUTION  
& PRÉSERVER  
UN AIR DE QUALITÉ

# LA STRATÉGIE du Pays Fouesnantais



## 5 axes stratégiques



#1

Un territoire mobilisé pour son avenir



#2

Un territoire riche d'une économie locale et circulaire



#3

Un territoire sobre, efficace et innovant en énergie



#4

Un territoire à l'urbanisme et aux mobilités durables



#5

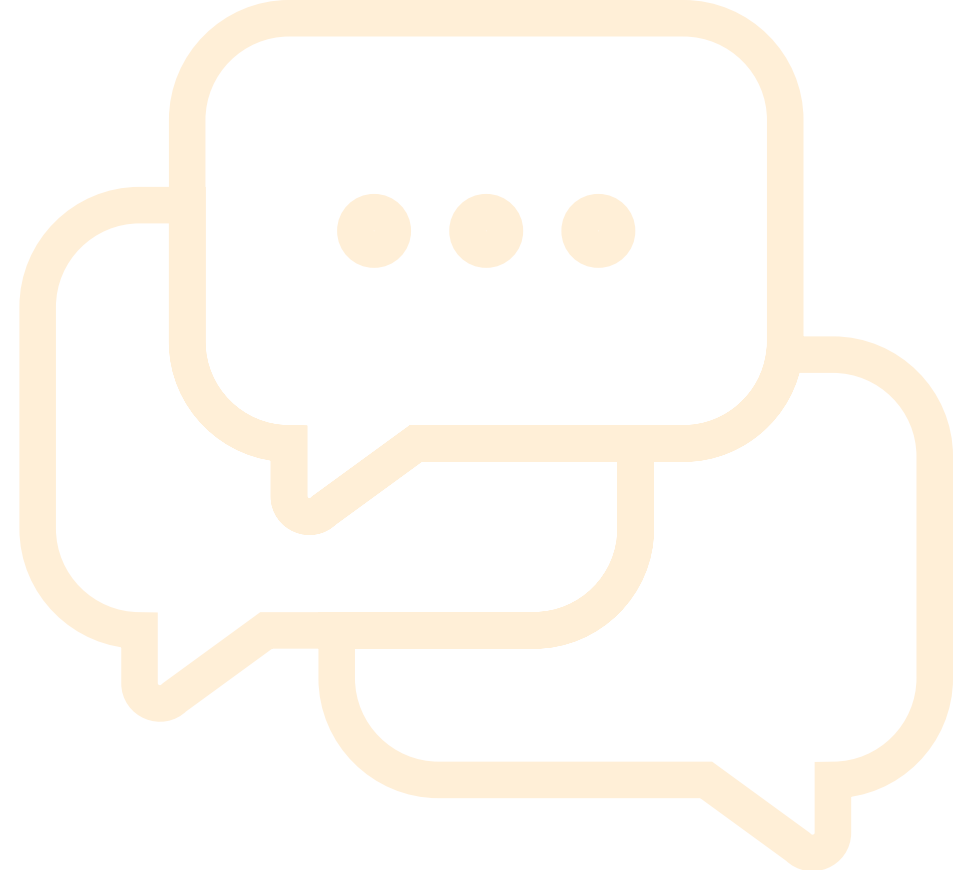
Un territoire adapté au climat de demain



## AXE 1

# Un territoire mobilisé pour son avenir

---



- ▶ **Améliorer** la **connaissance**
- ▶ **Sensibiliser et impliquer** les **citoyens**
- ▶ **Créer** une **dynamique de territoire**
- ▶ **Viser** l'**exemplarité** des collectivités
- ▶ **Faire vivre** le **PCAET** et **mesurer** son **efficacité**

## AXE 2

# Un territoire riche d'une économie locale et circulaire

---

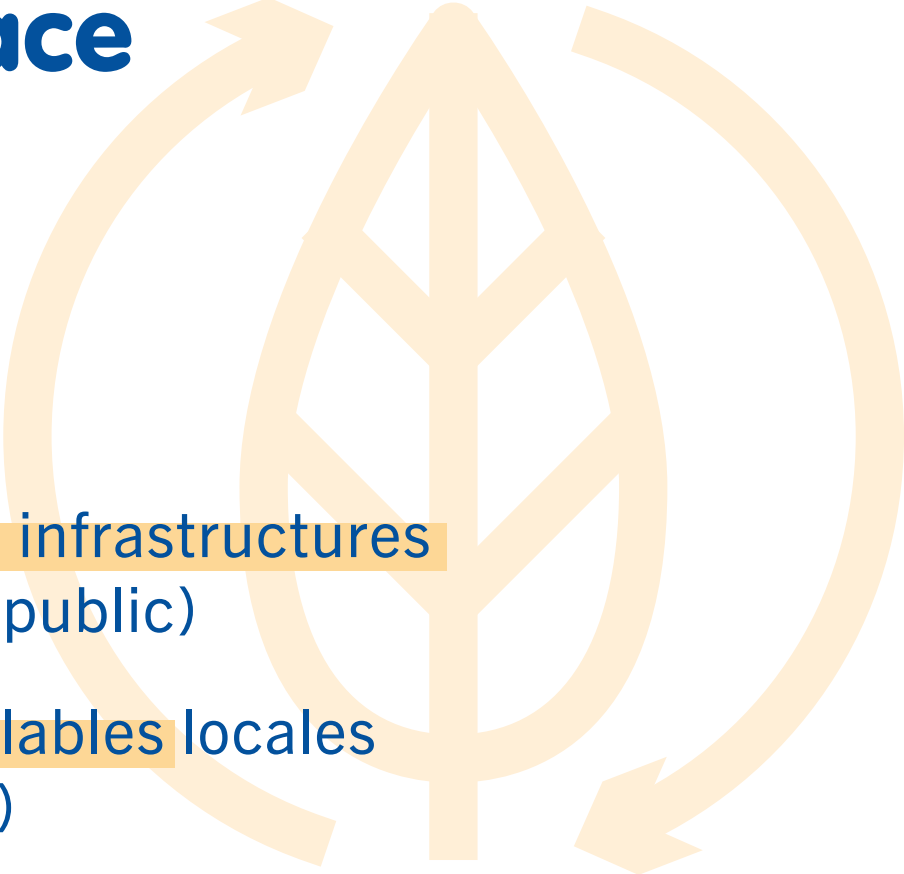
- ▶ **Développer** l'économie circulaire et solidaire
- ▶ **Encourager et favoriser** la production et la consommation locales
- ▶ **Poursuivre** l'optimisation de la gestion et la valorisation des déchets



## AXE 3

# Un territoire sobre, efficace et innovant en énergie

---

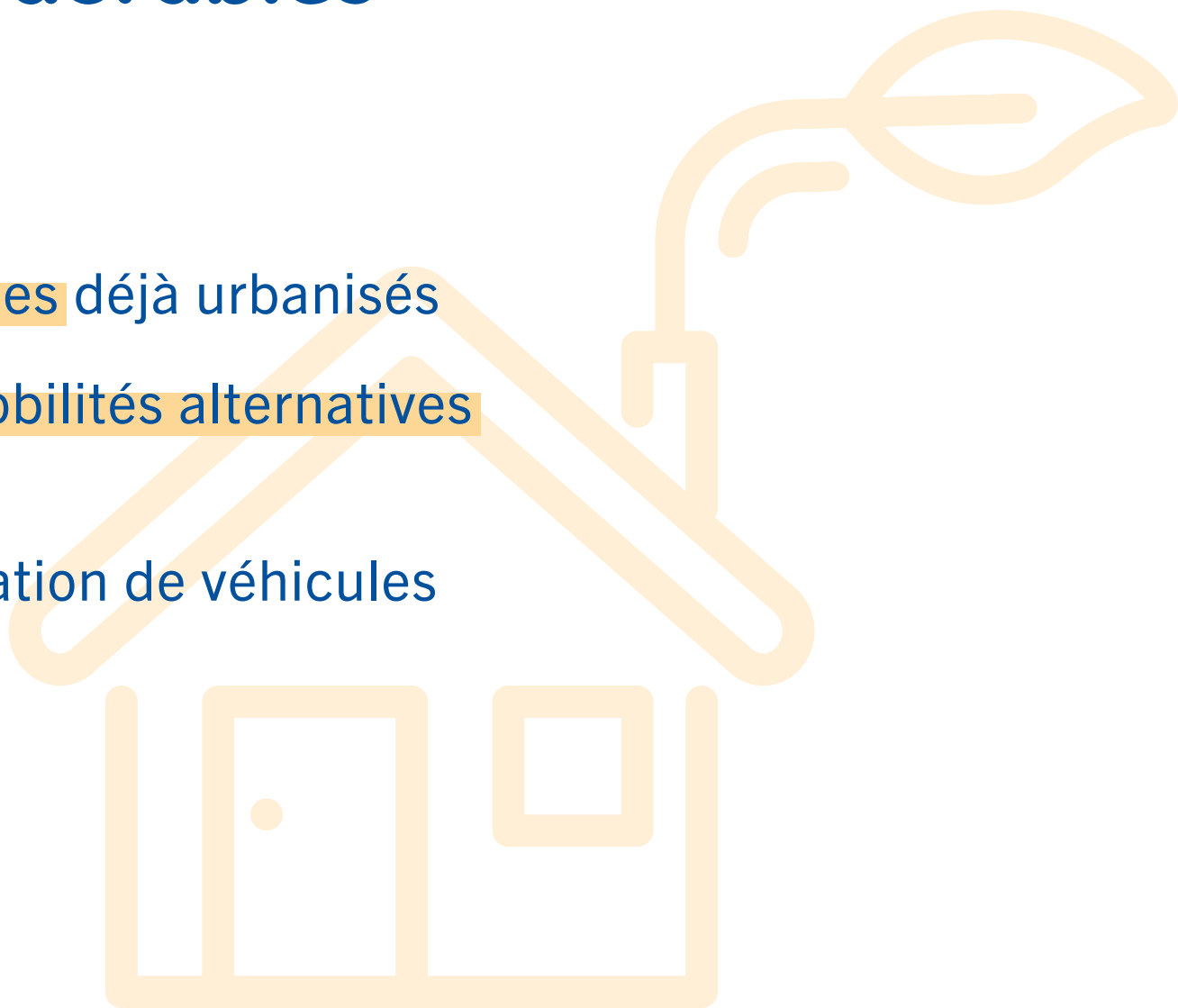
- ▶ **Réduire** l'impact énergétique des infrastructures (activités, bâtiments et éclairage public)
  - ▶ **Développer** des énergies renouvelables locales (hydrogène, panneaux solaires...)
  - ▶ **Anticiper** les besoins en matière de réseaux de transport d'énergie
- 

## AXE 4

# Un territoire à l'urbanisme et aux mobilités durables

---

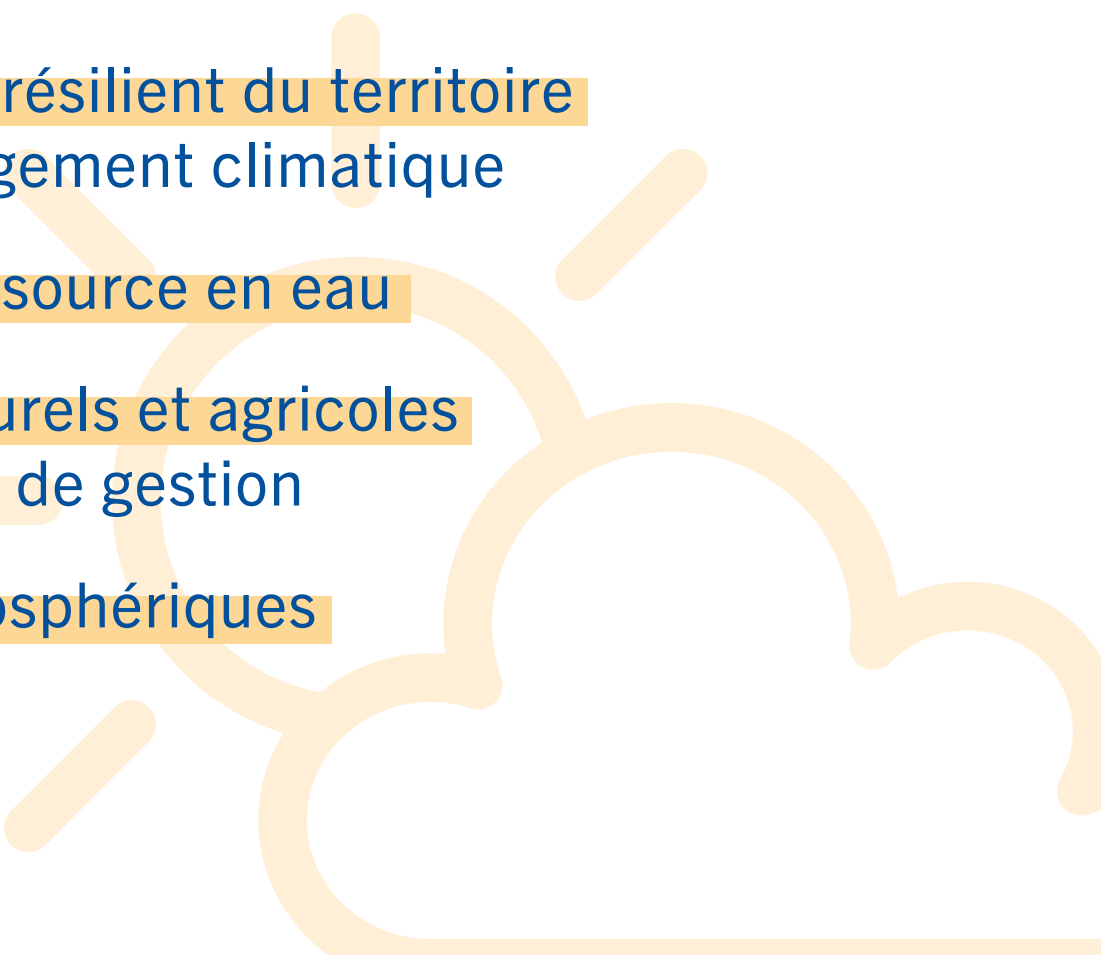
- ▶ **Densifier** les espaces déjà urbanisés
- ▶ **Développer** des mobilités alternatives à la voiture
- ▶ **Développer** l'utilisation de véhicules à énergie propre



## AXE 5


# Un territoire adapté au climat de demain

---

- ▶ **Assurer** un aménagement résilient du territoire face aux impacts du changement climatique
  - ▶ **Protéger et partager** la ressource en eau
  - ▶ **Préserver** les espaces naturels et agricoles et adapter leurs modalités de gestion
  - ▶ **Limiter** les pollutions atmosphériques
- 

#4

# LES PROCHAINES ÉTAPES



# LE CALENDRIER du PCAET





**Un projet pour l'ensemble du territoire,  
mobilisant et impliquant tous ses acteurs :**  
citoyens, associations, professionnels, entreprises...

La feuille de route climat-air-énergie du territoire,  
pour les **6 prochaines années.**

**Mettons nos énergies**

**en commun**



