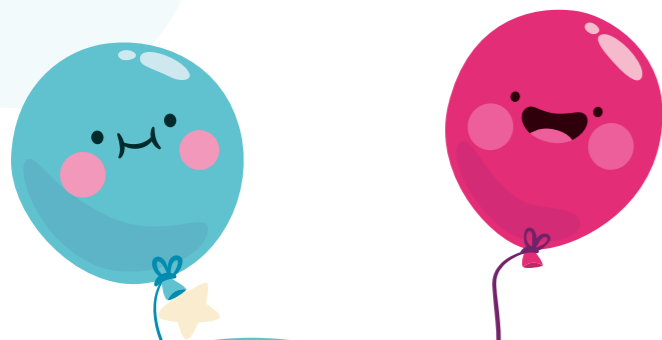


Agenda 2022

La Communauté de Communes du Pays Fouesnantais offre un agenda à chaque assistant(e) maternel(le) qui le souhaite. Il vous permet d'organiser le planning des enfants que vous accueillez. Merci de contacter le Relais Petite Enfance par mail pour commander le vôtre **avant le 19 novembre 2021**.



Lettre d'information Relais Petite Enfance Novembre / Décembre 2021



monenfant.fr

La loi ASAP de décembre 2020 fait de monenfant.fr le **portail public national de référence** pour la mise en relation de l'offre et la demande des familles. Suite à cette loi, vous avez de **nouvelles obligations** en tant qu'assistant(e)s maternel(le)s : vous devez vous inscrire sur le site, déclarer vos disponibilités et mettre à jour votre profil : adresse, numéro de téléphone, agrément, modalités d'accueil... N'hésitez pas à nous contacter pour plus d'informations.



- Eveil à la nature
- Lilo p'tites graines
- Bébés lecteurs
- Associations d'Assistant(e)s maternel(le)s
- monenfant.fr
- Agendas 2022
- Espace ressources

Espace ressources

N'hésitez pas à consulter le site de la CCPF, plusieurs assistant(e)s maternel(le)s partagent des idées. Vous y trouverez notamment une recette et des activités d'automne. Cet espace vous est dédié, vous pouvez faire des propositions en contactant le Relais Petite Enfance.

<https://www.cc-paysfouesnantais.fr/listes/espace-ressources/>

Relais Petite Enfance

11 espace de Kerourgué CS 31046
29170 FOUESNANT
Tél : 02 98 54 61 26

Mail : petite-enfance@cc-paysfouesnantais.fr
Site : www.cc-paysfouesnantais.fr

Horaires d'ouverture

Lundi, mercredi et vendredi :
9h-12h / 13h30-17h30
Mardi et Jeudi :
9h-12h / 16h-19h
Sur rendez-vous

Eveil à la nature

Suite à différentes formations et en concertation avec Michèle PERNES, puéricultrice PMI, nous vous proposons un temps d'échanges le **mardi 7 décembre à 20h salle Le Loc'h à l'Archipel à Fouesnant**.

Au cours de cette soirée la puéricultrice reprendra quelques notions essentielles à votre pratique au quotidien auprès des jeunes enfants et nous aborderons l'importance et les **bienfaits de la nature sur le développement des tout-petits**.

Merci de vous inscrire en contactant le Relais Petite Enfance si vous souhaitez vous joindre à nous. Les places sont limitées par la configuration de la salle qui est mise à notre disposition.



Novembre

Mardi 9	Jeux libres	9h30 ou 10h45	Sur inscription	Maison de l'Enfance	Pleuven
Mercredi 10	Jeux libres	9h30 ou 10h45	Sur inscription	Espace socio-culturel	Clohars -Fouesnant
Mardi 16	Bébés lecteurs	9h30 ou 10h30	Sur inscription	Médiathèque de l'Archipel	Fouesnant
Jeudi 18	Atelier partagé	10h à 11h	Sur inscription	Bidibulle	Fouesnant
Vendredi 19	Psychomotricité	9h30 ou 10h45	Sur inscription	Salle Pors Gwen	Gouesnac'h
Mardi 23	Croque couleur	9h30 ou 10h45	Sur inscription	Maison de l'Enfance	Pleuven
Mercredi 24	Lilo p'tites graines	9h30 ou 10h45	Sur inscription	Espace socio-culturel	Clohars -Fouesnant
Jeudi 25	Patouille	9h30 ou 10h45	Sur inscription	Le Nautile	La Forêt-Fouesnant
Vendredi 26	Jeux libres	9h30 ou 10h45	Sur inscription	Maison de l'Enfance	Saint-Évarzec
Mardi 30	Musique	9h30 ou 10h45	Sur inscription	Complexe du Poulpry	Bénodet

Lilo p'tites graines

Venez partager les ateliers « Lilo p'tites graines » ; un moment ludique et relaxant !

Imaginez, rêvez, bougez, jouez en écoutant des histoires qui vont permettre à l'enfant d'intensifier la confiance en soi, l'apaisement et de se libérer de ses blocages émotionnels comme la colère, la tristesse, la peur...

A travers ces histoires, Cécile VIVIER BUHAGIAR sèmera des p'tites graines qui continueront de pousser les jours et les nuits d'après.

Les bébés peuvent être allongés, bercés ou sur l'assistante maternelle... les p'tites graines semées sont à destination de tous les membres présents !

Bébés lecteurs

Suite au changement d'activité de Virginie POCHET-LARNICOL, Rachaël MARREC, bibliothécaire, reprend l'animation des « **bébés lecteurs** » à la médiathèque de l'Archipel à Fouesnant. Trois matinées (soit 6 séances) sont prévues au cours de l'année, la première en novembre aura pour thème le partage.



Décembre

Mercredi 1er	Bébés lecteurs	9h30 à 10h15	Sur inscription	Bibliothèque	Gouesnac'h
Jeudi 2	Psychomotricité	9h30 ou 10h45	Sur inscription	Espace sportif de Bréhoulou	Fouesnant
Vendredi 3	Jeux libres	9h30 ou 10h45	Sur inscription	Salle Pors Gwen	Gouesnac'h
Mardi 7	Jeux libres	9h30 ou 10h45	Sur inscription	Maison de l'Enfance	Pleuven
Mardi 7	Réunion " éveil à la nature "	20h	Sur inscription	Salle Le Loch à l'Archipel	Fouesnant
Mercredi 8	Atelier partagé	10h à 11h	Sur inscription	Espace socio-culturel	Clohars -Fouesnant
Jeudi 9	Lilo p'tites graines	9h30 ou 10h45	Sur inscription	Le Nautile	La Forêt-Fouesnant
Vendredi 10	Patouille	9h30 ou 10h45	Sur inscription	Maison de l'Enfance	Saint-Évarzec
Mardi 14	Jeux libres *	9h30 ou 10h45	Sur inscription	Complexe du Poulpry	Bénodet
Jeudi 16	Noël tout en partage	9h30 ou 10h45	Sur inscription	Espace sportif de Bréhoulou	Fouesnant
Vendredi 17	Noël tout en partage	9h30 ou 10h45	Sur inscription	Salle Pors Gwen	Gouesnac'h

* en présence de la puéricultrice

Associations d'assistant(e)s maternel(le)s

Pour les professionnel(le)s qui ne les connaissent pas ou qui débutent dans le métier, nous vous rappelons qu'il existe 3 associations d'assistant(e)s maternel(le)s sur le territoire.

- « **Les Canailous** » qui proposent des prêts de jeux avec une ludothèque ouverte aux assistant(e)s maternel(le)s des 7 communes du Pays Fouesnantais. Cette association organise également des activités d'éveil. Si vous souhaitez plus d'informations vous pouvez contacter la présidente Mylène BODIVIT au 02 98 51 41 63 ou 06 32 29 68 03
- « **Les P'tits Loustics de St-É** » qui mettent en place des ateliers d'éveil pour les assistant(e)s maternel(le)s de Saint-Évarzec et les enfants qu'elles accueillent. Valérie LE MEUR, présidente, vous renseignera au 02 98 94 69 31 si cette association vous intéresse.
- « **Ty Poupig** » est une association ouverte à l'ensemble des assistant(e)s maternel(le)s du Pays Fouesnantais. Elle propose des jeux libres, des sorties et des soirées d'échanges. La présidente, Virginie LAGADEC vous renseignera au 07 86 85 07 02 si vous voulez plus d'informations.

