

## Analyse de pratique

Un groupe de 6 assistantes maternelles a participé, entre avril et juillet dernier, à 4 séances d'analyse de pratique (une par mois en soirée). Christine FROGER, médiatrice familiale vous accompagne dans les questionnements que vous pouvez avoir au quotidien en accueillant les jeunes enfants et aussi leurs familles. Si vous êtes intéressés par cette expérience, un **nouveau cycle** peut être mis en place de **septembre à décembre**. Il est entièrement pris en charge par la Communauté de Communes du Pays Fouesnantais. Merci de contacter le Relais Petite Enfance pour vous inscrire. Les places sont limitées.



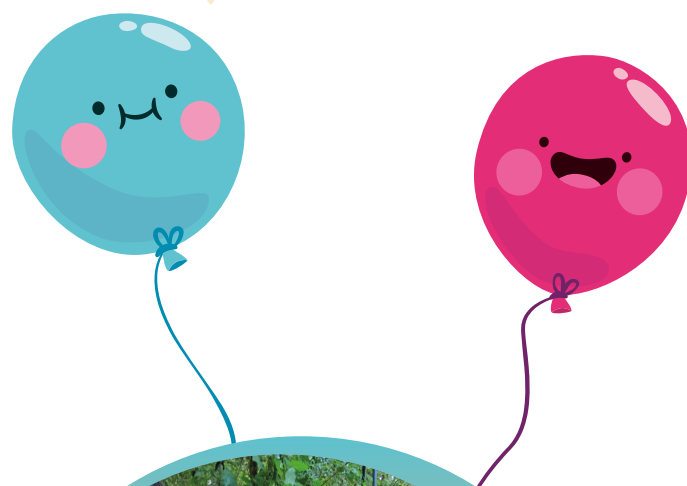
# Lettre d'information

## Relais Petite Enfance

### Septembre / Octobre 2021



- Espace « bébés lecteurs »
- Reprise des ateliers d'éveil
- Ateliers partagés
- Analyse de la pratique professionnelle



### Espace « bébés lecteurs »

La médiathèque l'Archipel de Fouesnant réserve un espace « bébés lecteurs » les premiers lundis de chaque mois aux assistants maternelles du Pays Fouesnantais. C'est l'occasion pour vous de découvrir de nouveaux livres dans un lieu adapté et très agréable. Vous pouvez y retrouver vos collègues pour échanger autour des albums mis à votre disposition et raconter des histoires aux tout-petits. Vous devrez vous munir de votre pass sanitaire pour y accéder, mais aucune inscription préalable n'est nécessaire.

Si vous souhaitez emprunter des livres ou des CD, un abonnement au prix préférentiel de 8€ par an est proposé sur présentation de votre agrément. Il vous permet d'emprunter jusqu'à 20 documents par mois.



#### Relais Petite Enfance

11 espace de Kerourgué CS 31046  
29170 FOUESNANT  
Tél : 02 98 54 61 26

Mail : [petite-enfance@cc-paysfouesnantais.fr](mailto:petite-enfance@cc-paysfouesnantais.fr)  
Site : [www.cc-paysfouesnantais.fr](http://www.cc-paysfouesnantais.fr)

#### Horaires d'ouverture

Lundi, mercredi et vendredi :  
9h-12h / 13h30-17h30  
Mardi et Jeudi :  
9h-12h / 16h-19h  
Sur rendez-vous



## Septembre

Mardi 14	Jeux libres	9h30 ou 10h45	Sur inscription	Maison de l'enfance	Pleuven
Jeudi 16	Jeux libres	9h30 ou 10h45	Sur inscription	Le Nautille	La Forêt-Fouesnant
Vendredi 17	Jeux libres	9h30 ou 10h45	Sur inscription	Maison de l'enfance	Saint-Evarzec
Mardi 21	Jeux libres	9h30 ou 10h45	Sur inscription	Complexe du Poulpry	Bénodet
Mercredi 22	Jeux libres	9h30 ou 10h45	Sur inscription	Espace socio-culturel	Clohars-Fouesnant
Jeudi 23	Jeux libres	9h30 ou 10h45	Sur inscription	Pôle associatif de Kérourgué	Fouesnant
Vendredi 24	Jeux libres	9h30 ou 10h45	Sur inscription	Salle Pors Gwen	Gouesnac'h
Mardi 28	Jeux libres	9h30 ou 10h45	Sur inscription	Maison de l'enfance	Pleuven
Jeudi 30	Psychomotricité	9h30 ou 10h45	Sur inscription	Le Nautille	La Forêt-Fouesnant

## Octobre

Vendredi 1er	Jeux libres	9h30 ou 10h45	Sur inscription	Maison de l'enfance	Saint-Evarzec
Mardi 5	Sortie nature	10h à 11h	Sur inscription	Vieux port	La Forêt-Fouesnant
Mercredi 6	Atelier partagé	10h à 11h	Sur inscription	Bateau Bleu	Clohars-Fouesnant
Jeudi 7	Jeux libres	9h30 ou 10h45	Sur inscription	Pôle associatif de Kérourgué	Fouesnant
Vendredi 8	Jeux libres	9h30 ou 10h45	Sur inscription	Salle Pors Gwen	Gouesnac'h
Mardi 12	Psychomotricité	9h30 ou 10h45	Sur inscription	Maison de l'enfance	Pleuven
Mercredi 13	Musique	9h30 ou 10h45	Sur inscription	Espace socio-culturel	Clohars-Fouesnant
Jeudi 14	Bébés lecteurs	10h à 11h	Sur inscription	Médiathèque Agora	Saint-Evarzec
Vendredi 15	Jeux libres	9h30 * ou 10h45	Sur inscription	Maison de l'enfance	Saint-Evarzec
Mardi 19	Jeux libres	9h30 ou 10h45	Sur inscription	Complexe du Poulpry	Bénodet
Jeudi 21	Jeux libres	9h30 ou 10h45	Sur inscription	Pôle associatif de Kérourgué	Fouesnant
Vendredi 22	Corps en mouvements	9h30 ou 10h45	Sur inscription	Salle Pors Gwen	Gouesnac'h

\* 1ère séance en atelier partagé avec Tôt ou Tard

## Reprise des ateliers d'éveil

A la réunion bilan en juin dernier, vous nous avez fait part de votre souhait de retrouver les jeux libres sans inscription. La situation sanitaire actuelle ne nous permet pas encore de pouvoir les proposer, nous le ferons dès que possible. Les ateliers d'éveil reprennent le 14 septembre selon l'organisation suivante : **groupe limité, sur inscription** avec 30 minutes entre les 2 séances pour désinfecter les jeux et éviter les croisements. Le **pass sanitaire** vous sera demandé avant d'accéder aux salles.

Pensez également à l'**autorisation parentale** qui nous permettra de photographier les nouveaux enfants que vous accueillez pendant les actions collectives. Nous vous envoyons les clichés après les ateliers et vous pouvez ensuite les partager avec les familles qui apprécient de voir l'évolution de leurs petits. Cela vous permet de ranger votre portable pendant l'atelier et de profiter pleinement de la séance en observant ou en jouant avec les enfants.

Nous allons prochainement pouvoir bénéficier d'une **nouvelle salle à Fouesnant** à l'espace sportif de Bréhoulou qui est en cours de rénovation. Nous reprenons, pour l'instant, au pôle associatif de Kerourgué en attendant la fin des travaux. Si d'autres changements interviennent concernant l'organisation des ateliers d'éveil, vous serez informés.

## Ateliers partagés

Nous souhaitons reprendre les ateliers partagés avec les multi-accueils du Pays Fouesnantais au cours de l'année 2021-2022 si les conditions sanitaires le permettent. Il s'agit de rencontrer, sur des temps de jeux libres, les professionnelles du **Bateau Bleu** à Clohars-Fouesnant, de **Bidibulle** à Fouesnant et de **Tôt ou Tard** à Saint-Evarzec pour échanger sur vos pratiques auprès des jeunes enfants. Ces rencontres auront lieu **une fois par mois de 10h à 11h**, soit au sein même des structures collectives ou dans les salles habituelles mises à disposition du relais dans ces 3 communes. L'objectif est de faire connaissance et d'offrir un nouvel espace de jeux aux tout-petits qui pourront rencontrer d'autres enfants.

