



# Beg Ar Vir

## Gîte d'étape pour randonneurs

*Qui n'a pas rêvé, au soir d'une belle journée de randonnée de s'arrêter dans la maison de Beg Ar Vir ?*

*Posée dans un cadre magnifique, au pied du pont de Cornouaille, à l'embouchure de l'Odet, elle accueille dès aujourd'hui les randonneurs en quête d'un gîte étape.*

### En pratique...

#### > Comment réserver

Uniquement sur réservation au :

**02 98 51 61 27**

Les services administratifs de la Communauté de Communes du Pays Fouesnantais (CCPF) se chargent de la réservation, de l'envoi et de la réception des contrats de location. Un responsable de la CCPF organisera les arrivées, entre 16h et 18h, et les départs.

#### > Les tarifs

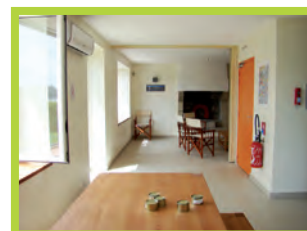
La nuitée : 15€ par personne, payable à l'avance. Location de draps en option : 4€.

#### > Durée du séjour

Le séjour est limité à 4 nuits maximum si la réservation concerne l'ensemble du gîte et à 1 semaine maximum si la réservation concerne 5 lits ou moins.

#### > Nombre de places

La capacité maximale du gîte est de 12 places. Le gîte possède 2 chambres à l'étage (5 lits simples dans la 1ère chambre, 4 lits simples et 1 lit d'appoint dans la 2ème) et 1 chambre au rez-de-chaussée, accessible aux personnes à mobilité réduite, équipée d'un couchage double.



#### > Equipements

Le gîte compte une cuisine équipée en gestion libre, une salle à manger, deux salles de bains.

#### > Le stationnement

Les véhicules sont interdits dans l'enceinte de Beg Ar Vir (abords de la maison, chemin forestier et forêt). Les locataires doivent les stationner sur le parking situé à côté du rond point de l'Odet à 1300 m du gîte. (VOIR PLAN AU DOS)

#### > L'ouverture

Le gîte est ouvert de :  
*début avril*  
à  
*fin septembre*

## Plan de stationnement



Pensez à vous munir de ce plan pour accéder au gîte.



## Situation du site